

Rauchansaugsystem Ansaugrauchmelder SecuriRAS ASD 535

Die Ansaugrauchmelder der Familie SecuriRAS ASD zeichnen sich durch vielseitige Einsatzmöglichkeiten in zahlreichen Anwendungsbereichen aus. Ergänzt durch Filter, Abscheider und Ausblasvorrichtungen lässt sich auch in schwierigen Umgebungsbedingungen eine zuverlässige Brandfrüherkennung realisieren.

Hochempfindliche und intelligente Rauchsensoren blenden Staubpartikel automatisch aus und stellen durch den integrierten Brandkenngößenmuster-Vergleich eine technische Maßnahme zur Vermeidung von Falschalarmen gemäß DIN VDE 0833-2 dar.

Die Ansaugrauchmelder sind gemäß DIN EN 54-20 für die Klassen A, B und C zugelassen.

Je nach Einstellung werden feinste Rauchpartikel zuverlässig erkannt. Eine Brandmeldung wird bereits in der Pyrolysephase, also bevor sichtbare Flammen oder Rauch entstehen, ausgelöst.

Ansaugrauchmelder kommen dann zum Einsatz, wenn herkömmliche Brandmelder an ihre Grenzen stoßen.

Typische Einsatzgebiete sind schwer zugängliche Räume wie Aufzugsschächte oder Trafostationen, große offene oder sehr hohe Räume, Reinräume oder Serverräume.

Die VdS-anerkannte Planungssoftware ASD PipeFlow ermöglicht eine schnelle und sichere Projektierung symmetrischer und asymmetrischer Ansaugleitungen inklusive sämtlicher Zubehörkomponenten.

Die Planungssoftware sucht mit der praktischen Optimierungsfunktion immer den idealen Ausgleich der Ansaugleitungen, sodass jede Ansaugöffnung die gleiche Empfindlichkeit aufweist.

Die effiziente und benutzerfreundliche Software ASD Config wird für die Inbetriebnahme und den Service eingesetzt.

Alle wichtigen Informationen, wie z. B. Luftstrom- und Rauchwerte werden zur schnellen Diagnose in Echtzeit grafisch dargestellt.

Rauchansaugsystem Ansaugrauchmelder SecuriRAS ASD 535



Ansaugrauchmelder SecuriRAS ASD 535-1



Art.-Nr.

100078032

VdS-Nr. G 208154

EG-Konformitäts-/Leistungserklärung CPR-11-13-101

i Für die Parametrierung über die Software ASD Config wird der Lizenzierungsdongle DAN 535 zwingend benötigt!

Der Ansaugrauchmelder SecuriRAS ASD 535-1 im Aufputzgehäuse ist für den Anschluss einer Ansaugleitung vorgesehen.

Zur Brandfrüherkennung kann der Ansaugrauchmelder sowohl für Raum- wie auch Objektüberwachung eingesetzt werden.

Durch das integrierte Anzeige- und Bedienfeld sind alle wichtigen Zustände direkt einsehbar.

Die Inbetriebnahme kann wahlweise direkt am Ansaugrauchmelder im EasyConfig-Verfahren oder über die Software ASD Config realisiert werden.

Z 100078034 Rauchsensor, SSD 535-1
100078035 Rauchsensor, SSD 535-2
100078036 Rauchsensor, SSD 535-3

- Universeller Anschluss über Relais-Technik für Alarm und Störung
- Rücksetzung über integrierten Eingang
- Empfindlichkeitsklassen A, B und C gemäß EN 54-20
- Betriebstemperatur -30 °C bis +60 °C
- Schutzart IP54
- Material ABS-Blend
- Abmessungen (BxHxT) 265x397x146 mm
- Farbe Gehäuse RAL 2807005 / RAL 3002005
- Stromaufnahme in Ruhe ca. 260 mA
- Stromaufnahme bei Alarm ca. 295 mA
- Versorgungsspannung 10,5 V DC bis 30 V DC

Rauchansaugsystem Ansaugrauchmelder SecuriRAS ASD 535



Ansaugrauchmelder SecuriRAS ASD 535-2



Art.-Nr.	
100078033	

VdS-Nr. G 208154

EG-Konformitäts-/Leistungserklärung CPR-11-13-101

i Für die Parametrierung über die Software ASD Config wird der Lizenzierungs-Dongle DAN 535 zwingend benötigt!

Der Ansaugrauchmelder SecuriRAS ASD 535-2 im Aufputzgehäuse ist für den Anschluss von zwei Ansaugleitungen vorgesehen.

Zur Brandfrüherkennung kann der Ansaugrauchmelder sowohl für Raum- wie auch Objektüberwachung eingesetzt werden.

Durch das integrierte Anzeige- und Bedienfeld sind alle wichtigen Zustände direkt einsehbar.

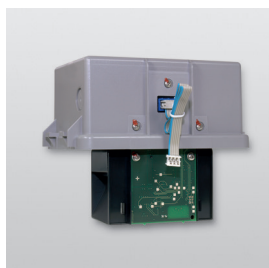
Die beiden autonom arbeitenden Überwachungsbereiche ermöglichen eine Zweimeldungsabhängigkeit.

Die Inbetriebnahme kann wahlweise direkt am Ansaugrauchmelder im EasyConfig-Verfahren oder über die Software ASD Config realisiert werden.

Z 100078034 Rauchsensor, SSD 535-1
100078035 Rauchsensor, SSD 535-2
100078036 Rauchsensor, SSD 535-3

- Universeller Anschluss über Relais-Technik für Alarm und Störung
- Rücksetzung über integrierten Eingang
- Empfindlichkeitsklassen A, B und C gemäß EN 54-20
- Betriebstemperatur -30 °C bis +60 °C
- Schutzart IP54
- Material ABS-Blend
- Abmessungen (BxHxT) 265x397x146 mm
- Farbe Gehäuse RAL 2807005 / RAL 3002005
- Stromaufnahme in Ruhe ca. 290 mA
- Stromaufnahme bei Alarm ca. 350 mA
- Versorgungsspannung 10,5 V DC bis 30 V DC

Rauchansaugsystem Ansaugrauchmelder SecuriRAS ASD 535



Rauchsensor SSD 535-1



Art.-Nr.

100078034

Der Rauchsensor SSD 535-1 ist ein hochempfindlicher Rauchsensor für den Einsatz im Ansaugrauchmelder SecuriRAS ASD 535, der nach dem Streulichtprinzip arbeitet.

Die integrierte High-Power-LED leistet geringsten Luftwiderstand und wirkt dadurch Verschmutzung entgegen.

Der Brandkenngrößenmuster-Vergleich ist als technische Maßnahme gemäß DIN VDE 0833-2 zur Vermeidung von Falschalarmen zugelassen. Die intelligente Alarmzwischenspeicherung, die Alarmschwelennachführung mit zweistufiger Verschmutzungsanzeige und zusätzlicher Autolearning-Funktion ermöglicht den Einsatz auch in kritischen Umgebungsbedingungen. Staubpartikel werden mit Hilfe des großen Messvolumens und durch die dynamische, softwareseitige Verschmutzungskompensation erkannt und ausgeblendet.

- Ansprechempfindlichkeit
0,05 %/m bis 10 %/m
- Betriebstemperatur -30 °C bis +70 °C
- Abmessungen (BxHxT) 135,5x120x95 mm

**Rauchansaugsystem
Ansaugrauchmelder SecuriRAS ASD 535****Rauchsensor
SSD 535-2**

Art.-Nr.

100078035

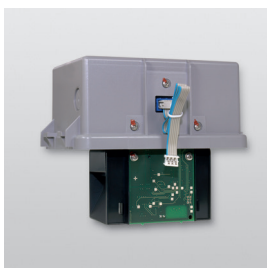
Der Rauchsensor SSD 535-2 ist ein hochempfindlicher Rauchsensor für den Einsatz im Ansaugrauchmelder SecuriRAS ASD 535, der nach dem Streulichtprinzip arbeitet.

Die integrierte High-Power-LED leistet geringsten Luftwiderstand und wirkt dadurch Verschmutzung entgegen.

Der Brandkenngrößenmuster-Vergleich ist als technische Maßnahme gemäß DIN VDE 0833-2 zur Vermeidung von Falschalarmen zugelassen. Die intelligente Alarmzwischenspeicherung, die Alarmschwelennachführung mit zweistufiger Verschmutzungsanzeige und zusätzlicher Autolearning-Funktion ermöglicht den Einsatz auch in kritischen Umgebungsbedingungen. Staubpartikel werden mit Hilfe des großen Messvolumens und durch die dynamische, softwareseitige Verschmutzungskompensation erkannt und ausgeblendet.

- Ansprechempfindlichkeit
0,01 %/m bis 10 %/m
- Betriebstemperatur -30 °C bis +70 °C
- Abmessungen (BxHxT) 135,5x120x95 mm

Rauchansaugsystem Ansaugrauchmelder SecuriRAS ASD 535



Rauchsensor SSD 535-3



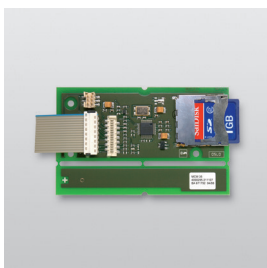
Art.-Nr.	
100078036	

Der Rauchsensor SSD 535-3 ist ein hochempfindlicher Rauchsensor für den Einsatz im Ansaugrauchmelder SecuriRAS ASD 535, der nach dem Streulichtprinzip arbeitet.

Die integrierte High-Power-LED leistet geringsten Luftwiderstand und wirkt dadurch Verschmutzung entgegen.

Der Brandkenngrößenmuster-Vergleich ist als technische Maßnahme gemäß DIN VDE 0833-2 zur Vermeidung von Falschalarmen zugelassen. Die intelligente Alarmzwischenspeicherung, die Alarmschwellennachführung mit zweistufiger Verschmutzungsanzeige und zusätzlicher Autolearning-Funktion ermöglicht den Einsatz auch in kritischen Umgebungsbedingungen. Staubpartikel werden mit Hilfe des großen Messvolumens und durch die dynamische, softwareseitige Verschmutzungskompensation erkannt und ausgeblendet.

- Ansprechempfindlichkeit 0,002 %/m bis 10 %/m
- Betriebstemperatur -30 °C bis +70 °C
- Abmessungen (BxHxT) 135,5x120x95 mm



Memory-Card-Modul MCM 35



Art.-Nr.	
100078037	

Das Memory-Card-Modul MCM 35 für den Einsatz im Ansaugrauchmelder SecuriRAS ASD 535 vorgesehen und ermöglicht die Langzeit-Aufzeichnung von Rauch- und Luftstromwerten sowie von Ereignissen. Die aufgezeichneten Daten sind in Excel lesbar.

Das Memory-Card-Modul MCM 35 wird direkt in den Ansaugrauchmelder SecuriRAS ASD 535 eingebaut. Die enthaltene Industrie-SD-Speicherkarte verfügt über 2 GB Speicherplatz und ermöglicht eine Datenaufzeichnung von bis zu 1 Jahr.

- Betriebstemperatur -30 °C bis +60 °C
- Energieversorgung über Ansaugrauchmelder SecuriRAS ASD 535

- Industrie-SD-Speicherkarte
- Flachbandkabel
- Modulhalter
- Befestigungsschrauben

Rauchansaugsystem Ansaugrauchmelder SecuriRAS ASD 535



Relais-Interface-Modul RIM 35 CP



Art.-Nr.	
100078038	

Das Relais-Interface-Modul RIM 35 CP für den Einsatz im Ansaugrauchmelder SecuriRAS ASD 535 verfügt über 5 frei parametrierbare Relais zur Übertragung von zusätzlichen Informationen, wie z. B. Vorsignalstufen, Verschmutzung des Rauchsensors SSD 535-x oder der Ansaugleitung an ein übergeordnetes Brandmeldesystem.

Alle Relais sind als potenzialfreier Umschaltkontakt ausgeführt.

Es können bis zu 2 Relais-Interface-Module RIM 35 CP in einem Ansaugrauchmelder SecuriRAS ASD 535 betrieben werden.

Das Modul wird direkt in den Ansaugrauchmelder eingebaut und verfügt über einen verbesserten Schutz gegen Luftfeuchtigkeit und aggressive Gase (Coated Print).

- L** Flachbandkabel
- Modulhalter
- Befestigungsschrauben

- 5 Relaisausgänge 30 V DC / 1 A
- Betriebstemperatur -30 °C bis +70 °C
- Abmessungen (BxHxT) 95x58x17 mm
- Stromaufnahme max. 20 mA
- Energieversorgung über Ansaugrauchmelder SecuriRAS ASD 535

Rauchansaugsystem Zubehör Ansaugrauchmelder SecuriRAS ASD



i Bitte Lizenzvereinbarung der Software „ASDConfig“ beachten, siehe Downloads / Brandmeldetechnik!

Lizenzierungs-Dongle DAN 535



Art.-Nr.	
100078050	

Lizenzierungs-Dongle DAN 535 zur Konfiguration und Visualisierung der Ansaugrauchmelder SecuriRAS ASD mit Hilfe der Software ASD Config. Die Software ASD Config erleichtert die Inbetriebnahme und Konfiguration der Ansaugrauchmelder.

Der Lizenzierungs-Dongle muss beim Ausführen der Software am PC eingesteckt und zuvor freigeschaltet werden.



Staub-Filtereinheit DFU 911



Art.-Nr.	
100078051	

Die Staub-Filtereinheit DFU 911 wird in Räumen mit normalen Temperaturen und Staub- oder Schmutzbelastung eingesetzt, um die Rauchererkennungselemente vor Verschmutzung zu schützen.

- Betriebstemperatur 0 °C bis +60 °C
- Material ABS-Blend
- Abmessungen (BxHxT) 137x210x111 mm
- Farbe Grau (RAL 2807005) und Anthrazitviolett (RAL 3002005)

Die Staub-Filtereinheit wird direkt in die Ansaugleitung des Ansaugrauchmelders SecuriRAS ASD eingebaut.

Durch die Filterüberwachungs-Funktion im Ansaugrauchmelder kann nach Ablauf einer anwendungsspezifisch festgelegten Filterstandzeit auf den optimalen Zeitpunkt zum Austausch des Filterelements hingewiesen werden.

- L** Gehäuseboden
- Gehäusedeckel
- Verschraubungen
- Filterelement

Rauchansaugsystem Zubehör Ansaugrauchmelder SecuriRAS ASD



Ersatz-Filterelement DFU 911 RFC



Art.-Nr.	VE
100078053	1 St.
100078054	20 St.

Ersatz-Filterelement RFC 911 für den Einsatz in der Staub-Filtereinheit DFU 911.



Filterkasten FBS 25



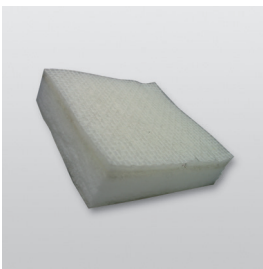
Art.-Nr.	VE
100078055	

Der Filterkasten FBS 25 (klein) wird in Räumen mit niedrigen Temperaturen und Staub- oder Schmutzbelastung eingesetzt, um die Rauchererkennungselemente vor Verschmutzung zu schützen.

- Betriebstemperatur -30 °C bis +60 °C
- Material Polycarbonat
- Abmessungen ohne Verschraubung (BxHxT) 82x80x85 mm
- Farbe RAL 7035 Lichtgrau

Der Filterkasten wird direkt in die Ansaugleitung des Ansaugrauchmelders SecuriRAS ASD eingebaut.

- L** Filter
Verschraubungen



Ersatz-Filtermatte FBS 25 EFM



Art.-Nr.	VE
100078056	5 St.

Ersatz-Filtermatte für den Einsatz im Filterkasten FBS 25 (klein).

- Betriebstemperatur -30 °C bis +60 °C
- Material Synthesefaser
- Abmessungen (BxHxT) 80x80x20 mm

Rauchansaugsystem Zubehör Ansaugrauchmelder SecuriRAS ASD



Filterkasten FBL 25



Art.-Nr.	
100078057	

Der Filterkasten FBL 25 (groß) wird in Räumen mit normalen Temperaturen und Staub- oder Schmutzbelastung eingesetzt, um die Rauchererkennungselemente vor Verschmutzung zu schützen.

- Betriebstemperatur 0 °C bis +60 °C
- Material ABS
- Abmessungen (BxHxT) 122x120x85 mm
- Farbe RAL 7035 Lichtgrau

Der Filterkasten wird direkt in die Ansaugleitung des Ansaugrauchmelders SecuriRAS ASD eingebaut.

- L** Filtermattenblock
- Verschraubungen



Ersatz-Filtermattenblock FBL 25 EFM



Art.-Nr.	VE
100078058	5 St.

Ersatz-Filtermattenblock für den Einsatz im Filterkasten FBL 25 (groß).

- Betriebstemperatur 0 °C bis +60 °C
- Material PU-Schaum
- Abmessungen (BxHxT) 80x117x80 mm



Filterkasten FBX 25



Art.-Nr.	
100078059	

Der Filterkasten FBX 25 (extragroß) wird in Räumen mit normalen Temperaturen und Staub- oder Schmutzbelastung eingesetzt, um die Rauchererkennungselemente vor Verschmutzung zu schützen.

- Betriebstemperatur 0 °C bis +60 °C
- Material Polycarbonat
- Abmessungen (BxHxT) 160x250x90 mm
- Farbe RAL 7035 Lichtgrau

Der Filterkasten wird direkt in die Ansaugleitung des Ansaugrauchmelders SecuriRAS ASD eingebaut.

- L** Filtermattenblock (2 Stück)
- Eingebaute Halterung
- Verschraubungen

Rauchansaugsystem Zubehör Ansaugrauchmelder SecuriRAS ASD



Ersatz-Filtermattenblock FBX 25 EFM



Art.-Nr.	
----------	--

100078071	
------------------	--

Ersatz-Filtermattenblock für den Einsatz im Filterkasten FBX 25 (extragroß).

■ Abmessungen (BxHxT) 85x155x65 mm

Für den korrekten Betrieb des Ansaugrauchmelders werden im Filterkasten FBX 25 (extragroß) 2 Stück Filtermattenblöcke benötigt.



Magnetfilter-System MFS 25



Art.-Nr.	
----------	--

100078072	
------------------	--

Das Magnetfilter-System MFS 25 wird ergänzend zu Staub-Filtereinheiten eingesetzt, um zusätzlich metallhaltigen Staub zu filtern.

Dadurch wird die Standzeit der im Ansaugrauchmelder verwendeten Rauchsensoren erhöht sowie Falschalarme verhindert, die durch metallhaltigen Staub ausgelöst werden.

- Hochenergie-Magnetfilterelement RS 22/250
- Magnetisches Energieprodukt 385 kJ/m³
- Betriebstemperatur -30 °C bis +60 °C
- Material PC
- Abmessungen (BxHxT) 125x315x100 mm
- Farbe Grau (ähnlich RAL 7016)

i Beim Einsatz des Magnetfilter-System MFS 25 ist die Kombination mit der Staub-Filtereinheit DFU 911 zu empfehlen!

- L** Reduktionen 5/4" auf 40 mm (2 Stück)
- Reduktionen 40 mm auf 25 mm (2 Stück)



Ersatz-Patrone MFS 25 EP



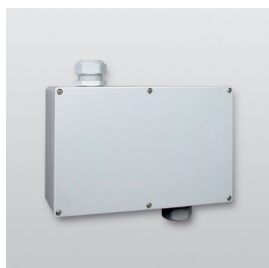
Art.-Nr.	
----------	--

100078073	
------------------	--

Ersatz-Patrone MFS 25 EP für den Einsatz im Magnetfilter-System MFS 25.

■ Abmessungen (BxHxT) 85x155x65 mm

Rauchansaugsystem Zubehör Ansaugrauchmelder SecuriRAS ASD



i Beim Einsatz der Staubfalle DTB 25 ist die Kombination mit dem Filterkasten FBL 25 (groß) oder dem Filterkasten FBX 25 (extragroß) zu empfehlen!

Staubfalle DTB 25

Art.-Nr.

100078074

Die Staubfalle DTB 25 wird in Räumen mit hohem Staubanteil eingesetzt, um die Rauchererkennungselemente vor Verschmutzung zu schützen.

Die Staubfalle wird direkt in die Ansaugleitung des Ansaugrauchmelders SecuriRAS ASD eingebaut.

L Filtermattenblock Feinstufe
Eingebaute Halterung
Verschraubungen

- Material Polycarbonat
- Abmessungen (BxHxT) 250x160x90 mm
- Farbe RAL 7035 Lichtgrau



i Beim Einsatz des Staub-Zyklonabscheiders DRB 25 ist die Kombination mit einem Filterkasten zu empfehlen!

Staub-Zyklonabscheider DRB 25

Art.-Nr.

100078075

Der Staub-Zyklonabscheider DRB 25 wird in Räumen mit hohem Staubanteil eingesetzt, um die Rauchererkennungselemente vor Verschmutzung zu schützen.

Der Staub-Zyklonabscheider wird direkt in die Ansaugleitung des Ansaugrauchmelders SecuriRAS ASD eingebaut.

Der Staub-Zyklonabscheider arbeitet ohne Filter nach dem Zyklonprinzip und eignet sich für die Abscheidung von körnigen Fremdstoffen (größer 100 µm) und flüssigen Aerosolen aus der angesaugten Luft.

- Material PVC
- Abmessungen (BxHxT) 477x154x272 mm
- Farbe Grau



Rauchansaugsystem Zubehör Ansaugrauchmelder SecuriRAS ASD



Ausblasvorrichtung ADB 1000



Art.-Nr.	
----------	--

100078076	
-----------	--

Die Ausblasvorrichtung ADB 1000 wird in Räumen mit sehr hoher Staubbelastung eingesetzt, um eine Ansaugleitung automatisch mit Druckluft zu reinigen.

Die Ausblasvorrichtung wird direkt in die Ansaugleitung des Ansaugrauchmelders SecuriRAS ASD eingebaut.

Die Ausblasdauer lässt sich auf 10 oder 30 Sekunden einstellen.
Ebenso kann der Ausblaszyklus den Umgebungsbedingungen entsprechend angepasst werden, so dass entweder stündlich oder alle 4, 8 bzw. 24 Stunden gereinigt wird.

- Zur Reinigung einer Ansaugleitung
- Druckluftbereich konstant ca. 4 bar
- Ausblasdauer 10 oder 30 s
- Einstellbarer Ausblaszyklus (1, 4, 8 oder 24 h)
- Einstellbare Störungsunterdrückung bei Druckluftverlust (bis max. 14 Tage)
- Betriebstemperatur 0 °C bis +50 °C
- Schutzart IP54
- Abmessungen (BxHxT) 230x465x190 mm
- Stromaufnahme 50 mA
- Versorgungsspannung 15 V DC bis 30 V DC



Ausblasvorrichtung ADB 2000



Art.-Nr.	
----------	--

100078077	
-----------	--

Die Ausblasvorrichtung ADB 2000 wird in Räumen mit sehr hoher Staubbelastung eingesetzt, um 2 Ansaugleitungen automatisch mit Druckluft zu reinigen.

Die Ausblasvorrichtung wird direkt in die Ansaugleitung des Ansaugrauchmelders SecuriRAS ASD eingebaut.

Die Ausblasdauer lässt sich auf 10 oder 30 Sekunden einstellen.
Ebenso kann der Ausblaszyklus den Umgebungsbedingungen entsprechend angepasst werden, so dass entweder stündlich oder alle 4, 8 bzw. 24 Stunden gereinigt wird.

- Zur Reinigung von bis zu 2 Ansaugleitungen
- Druckluftbereich konstant ca. 4 bar
- Ausblasdauer 10 oder 30 s
- Einstellbarer Ausblaszyklus (1, 4, 8 oder 24 h)
- Einstellbare Störungsunterdrückung bei Druckluftverlust (bis max. 14 Tage)
- Betriebstemperatur 0 °C bis +50 °C
- Schutzart IP54
- Abmessungen (BxHxT) 364x580x225 mm
- Stromaufnahme 50 mA
- Versorgungsspannung 15 V DC bis 30 V DC

Rauchansaugsystem Zubehör Ansaugrauchmelder SecuriRAS ASD



Wasserabscheider WRB 25



Art.-Nr.	Material
100078078	PVC
100078079	ABS

Der Wasserabscheider WRB 25 wird in Räumen mit hoher Luftfeuchtigkeit eingesetzt, um die Rauchererkennungselemente vor Feuchtigkeit zu schützen.

- Abmessungen (BxHxT) 250x390x90 mm
- Farbe RAL 7035 Lichtgrau

Der Wasserabscheider wird direkt in die Ansaugleitung des Ansaugrauchmelders SecuriRAS ASD eingebaut.

- L** Wasserabscheider
Verschraubung
Kreuzstück zur Verbindung an die Ansaugleitung



Luftkühler und Wasserabscheider LK 35



Art.-Nr.	Material
100078083	PVC
100078084	ABS

Der Luftkühler und Wasserabscheider LK 35 wird in Räumen mit sehr hoher Luftfeuchtigkeit und bei sehr warmen Umgebungsbedingungen eingesetzt, um die Rauchererkennungselemente vor Feuchtigkeit zu schützen und um die angesaugte Luft zu kühlen.

- Material Kupferrohr
- Abmessungen (BxHxT) 730x1000x80 mm

Der Luftkühler und Wasserabscheider wird direkt in die Ansaugleitung des Ansaugrauchmelders SecuriRAS ASD eingebaut.

Zur Installation ist der Luftkühler und Wasserabscheider fertig auf Profilschienen montiert.

- L** Luftkühler und Wasserabscheider auf Profilschienen
Übergangsstück auf Rohr (je 2 Stück PVC/ABS)
- Z** 100078078 Wasserabscheider, WRB 25, Material PVC
100078079 Wasserabscheider, WRB 25, Material ABS

**Rauchansaugsystem
Zubehör Ansaugrauchmelder SecuriRAS ASD****Schalldämm-Gehäuse
NIH ASD 532/535**

Art.-Nr.

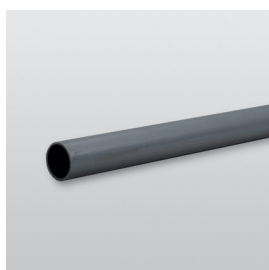
100078085

Das Schalldämm-Gehäuse NIH ASD 532/535 ist für den Einbau eines Ansaugrauchmelders SecuriRAS ASD 53x vorgesehen, um dessen Geräuschpegel zu reduzieren.

Das Schalldämm-Gehäuse ermöglicht durch spezielles Schalldämm-Material eine Geräuschpegel-Reduzierung von bis zu 18 dB (A).

- Schalldruckpegel ASD 532: 18 dB (A) bei Lüfterstufe 2
- Schalldruckpegel ASD 535: 20 dB (A) bei Lüfterstufe 3
- Schutzart IP54
- Material Stahlblech
- Abmessungen (BxHxT) 500x500x300 mm
- Farbe RAL 7035 Lichtgrau
- Gewicht 21,4 kg (ohne ASD)

Rauchansaugsystem Ansaugleitung PVC



Ansaugrohr TU PVC



Art.-Nr.	Außendurchmesser
100078113	25 mm
100078114	6 mm

i Versand ausschließlich per Spedition!

Zusätzliche Kosten für Langgutzuschlag!

Das Ansaugrohr TU PVC wird in der Ansaugleitung der Ansaugrauchmelder SecuriRAS ASD verwendet.

- Länge 5 m
- Kompressionswiderstand 125 N
- Stoßfestigkeit 0,25 kg aus Fallhöhe von 100 mm
- Betriebstemperatur -15 °C bis +60 °C
- Farbe RAL 7011 Eisengrau



Bogen BE 25 PVC



Art.-Nr.	VE
100078115	5 St.

Der 90°-Bogen BE 25 PVC ist passend zum Ansaugrohr TU PVC.

- Für Rohre mit Ø 25 mm
- Bogen 90°
- Kompressionswiderstand 125 N
- Stoßfestigkeit 0,25 kg aus Fallhöhe von 100 mm
- Farbe RAL 7011 Eisengrau



Winkel AN 25-45 PVC

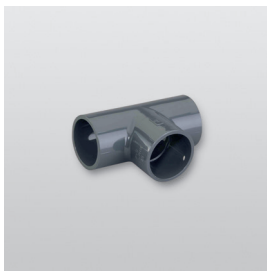


Art.-Nr.	VE
100078116	10 St.

Der 45°-Winkel AN 25-45 PVC ist passend zum Ansaugrohr TU PVC.

- Für Rohre mit Ø 25 mm
- Winkel 45°
- Kompressionswiderstand 125 N
- Stoßfestigkeit 0,25 kg aus Fallhöhe von 100 mm
- Farbe RAL 7011 Eisengrau

Rauchansaugsystem Ansaugleitung PVC



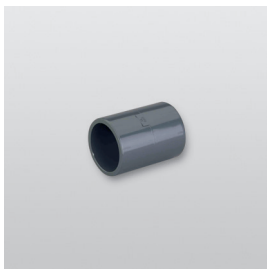
T-Stück TP 25 PVC



Art.-Nr.	VE
100078117	10 St.

Das T-Stück TP 25 PVC ist passend zum Ansaugrohr TU PVC.

- Für Rohre mit \varnothing 25 mm
- Kompressionswiderstand 125 N
- Stoßfestigkeit 0,25 kg aus Fallhöhe von 100 mm
- Farbe RAL 7011 Eisengrau



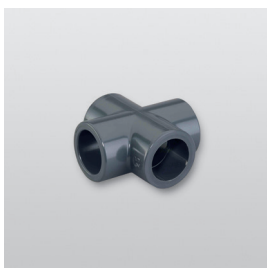
Muffe SO 25 PVC



Art.-Nr.	VE
100078118	10 St.

Die Muffe SO 25 PVC ist passend zum Ansaugrohr TU PVC.

- Für Rohre mit \varnothing 25 mm
- Kompressionswiderstand 125 N
- Stoßfestigkeit 0,25 kg aus Fallhöhe von 100 mm
- Farbe RAL 7011 Eisengrau



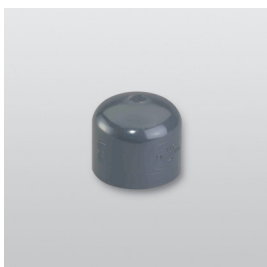
Kreuzstück CR 25 PVC



Art.-Nr.	VE
100078119	10 St.

Das Kreuzstück CR 25 PVC ist passend zum Ansaugrohr TU PVC.

- Für Rohre mit \varnothing 25 mm
- Kompressionswiderstand 125 N
- Stoßfestigkeit 0,25 kg aus Fallhöhe von 100 mm
- Farbe RAL 7011 Eisengrau



Endkappe EC 25 PVC



Art.-Nr.	VE
100078122	10 St.

Die Endkappe EC 25 PVC ist passend zum Ansaugrohr TU PVC.

- Für Rohre mit \varnothing 25 mm
- Kompressionswiderstand 125 N
- Farbe RAL 7011 Eisengrau
- Stoßfestigkeit 0,25 kg aus Fallhöhe von 100 mm
- Farbe RAL 7011 Eisengrau

Rauchansaugsystem Ansaugleitung PVC



Ansaugrosette SP 36 PVC



Art.-Nr.	VE
100078123	10 St.

Die Ansaugrosette SP 36 PVC ist passend zum Ansaugrohr TU PVC. Bei starren Ansaugstichen wird die Ansaugöffnung in die Ansaugrosette gebohrt.

- Für Rohre mit Ø 25 mm
- Kompressionswiderstand 125 N
- Stoßfestigkeit 0,25 kg aus Fallhöhe von 100 mm
- Ø innen 21,5 mm
- Ø außen 36 mm
- Farbe RAL 7011 Eisengrau



Verschraubung SJ 25 PVC



Art.-Nr.	VE
100078124	10 St.

Die Verschraubung SJ 25 PVC ist passend zum Ansaugrohr TU PVC. Mit Hilfe der Verschraubung kann eine lösbare Verbindung im Rohrsystem geschaffen werden.

- Für Rohre mit Ø 25 mm
- Kompressionswiderstand 125 N
- Stoßfestigkeit 0,25 kg aus Fallhöhe von 100 mm
- Farbe RAL 7011 Eisengrau



Rohrclip PC 25 PVC Typ IKS



Art.-Nr.	VE
100078125	100 St.

Rohrclip PC 25 PVC, Typ IKS zur schnellen und einfachen Montage von Ansaugrohren.

- Für Rohre mit Ø 25 mm
- Kompressionswiderstand 125 N
- Stoßfestigkeit 0,25 kg aus Fallhöhe von 100 mm
- Farbe Hellgrau

Rauchansaugsystem Ansaugleitung PVC



Schlauch FH 25 PVC

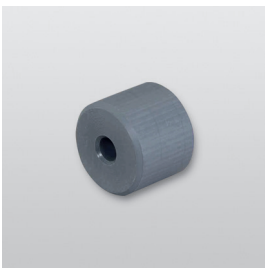


Art.-Nr.	VE
100078126	25 m

Flexibler PVC-Schlauch zum einfachen Umfahren von Unterzügen, Säulen, etc. in der Ansaugleitung.

- Betriebstemperatur -15 °C bis +60 °C
- Farbe RAL 7011 Eisengrau

Der Schlauch FH 25 PVC wird über PVC-Fittings mit der Ansaugleitung verklebt. Die verarbeitete Gewebeeinlage erhöht den Schutz gegen Reduzierung des Innendurchmessers.



Reduzierung RE 25-6 PVC



Art.-Nr.	VE
100078127	10 St.

Mit Hilfe der Reduzierung kann die Ansaugleitung TU PVC mit \varnothing 6 mm in die Ansaugleitung verwendet werden, z. B. bei Deckendurchführungen. Die Reduzierung beinhaltet bereits die Ansaugöffnung von 4 mm.

- Für Rohre mit \varnothing 25 mm
- Kompressionswiderstand 125 N
- Stoßfestigkeit 0,25 kg aus Fallhöhe von 100 mm



Kapillarrohr-Set CT 6 PVC



Art.-Nr.	VE
100078128	

Das Kapillarrohr-Set CT 6 PVC wird benötigt, um Luftproben aus einem Raum mit kritischen Umgebungsbedingungen zu entnehmen, wenn die Ansaugleitung in der Zwischendecke montiert ist.

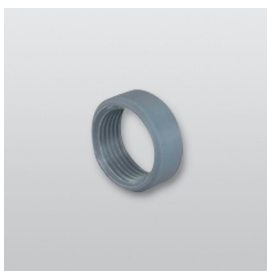
Das Kapillarrohr-Set ist passend zum Ansaugrohr TU PVC.

Das Set umfasst alle notwendigen Komponenten.

- T-Stück TP 25 PVC
- Reduzierung PVC
- Kapillarrohr 1,5 m

- Für Rohre mit \varnothing 25 mm
- Länge Kapillarrohr 1,5 m
- \varnothing Kapillarrohr 6 mm
- Kompressionswiderstand 125 N
- Stoßfestigkeit 0,25 kg aus Fallhöhe von 100 mm
- Farbe RAL 7011 Eisengrau

**Rauchansaugsystem
Ansaugleitung PVC**



**Gewinding
AD 20 PVC**



Art.-Nr.	VE
100078129	10 St.

Gewinding AD 20 PVC als Gewindeübergang zwischen dem PVC-Rohr mit Ø 25 mm und dem Schlauch FT 21 PA mit Ø 21,2 mm über die Schnellverschluss-Anschlüsse SC 20 PA.

- Gewindeübergang M20



**Deckendurchführungs-Set
SP M20 PVC**



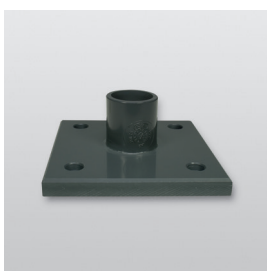
Art.-Nr.	
100078130	

Das Deckendurchführungs-Set SP M20 PVC ist passend zum Ansaugrohr TU PVC. Das Set wird benötigt, um Luftproben aus einem Raum mit kritischen Umgebungsbedingungen zu entnehmen, wenn die Ansaugleitung in der Zwischendecke montiert ist.

- Für Rohre mit Ø 25 mm
- Länge Polywellschlauch 1,5 m
- Ø Schlauch 21,2 mm
- Farbe Deckendurchführung RAL 9010 Reinweiß

Der flexible Schlauch ermöglicht es bei der Deckendurchführung einen Versatz von Ansaugleitung und Ansaugöffnung auszugleichen.

Das Set umfasst alle notwendigen Komponenten.



**Flansch
DF 25 PVC**



Art.-Nr.	
100078131	

Der Flansch ermöglicht eine stabile Befestigung sowie einen fachgerechten Übergang der Ansaugleitung in Lüftungskanälen.

- Für Rohre mit Ø 25 mm
- Gemäß EN 54-20 und EN 54-27
- Kompressionswiderstand 125 N
- Stoßfestigkeit 0,25 kg aus Fallhöhe von 100 mm
- Betriebstemperatur -15 °C bis +60 °C
- Abmessungen (BxHxT) 100x40x100 mm
- Farbe RAL 7011 Eisengrau

Der Flansch DF 25 PVC ist passend zum Ansaugrohr TU PVC.

L Flansch
Dichtung

Rauchansaugsystem Ansaugleitung PVC



Drei-Wege-Kugelhahn MV 25 PVC



Art.-Nr.	
----------	--

100078132	
-----------	--

Der Drei-Wege-Kugelhahn MV 25 PVC ist für die Reinigung der Ansaugleitung von Ansaugrauchmeldern mit Druckluft vorgesehen und kann direkt in die Ansaugleitung des SecuriRAS ASD eingebaut werden.

- Für Rohre mit \varnothing 25 mm
- Kompressionswiderstand 125 N
- Stoßfestigkeit 0,25 kg aus Fallhöhe von 100 mm
- Farbe RAL 7011 Eisengrau

Der Drei-Wege-Kugelhahn MV 25 PVC in T-Ausführung ist passend zum Ansaugrohr TU PVC.



Drei-Wege-Kugelhahn MV 25 PVC SH



Art.-Nr.	
----------	--

100078133	
-----------	--

Der Drei-Wege-Kugelhahn MV 25 PVC SH ist für die Reinigung der Ansaugleitung von Ansaugrauchmeldern mit Druckluft vorgesehen und kann direkt in die Ansaugleitung des SecuriRAS ASD eingebaut werden.

- Für Rohre mit \varnothing 25 mm
- Kompressionswiderstand 125 N
- Stoßfestigkeit 0,25 kg aus Fallhöhe von 100 mm
- Betriebstemperatur 0 °C bis +60 °C
- Abmessungen (BxHxT) 145x100x90 mm
- Farbe RAL 7011 Eisengrau

Der Drei-Wege-Kugelhahn MV 25 PVC SH in T-Ausführung mit Sicherheitshebel ist passend zum Ansaugrohr TU PVC.

Der abschließbare Multifunktionshebel mit Rasterstellung von 90° schützt den Kugelhahn vor unbefugter Nutzung. Ohne Hebelanschlag ist ein Stellbereich von 360° möglich.

Rauchansaugsystem Ansaugleitung PVC



Rohrausblasventil NV 25 PVC



Art.-Nr.	
100078134	

Das Rohrausblasventil wird in Räumen mit sehr hoher Staubbelastung am Rohrende eingesetzt.
Bei der Reinigung mit Druckluft wird durch das Rohrausblasventil der Staub aus der Ansaugleitung entfernt.

- Für Rohre mit \varnothing 25 mm
- Öffnungsdruck 0,05 bar
- Farbe RAL 7011 Eisengrau

Das Rohrausblasventil NV 25 PVC ist passend zum Ansaugrohr TU PVC.

- L** Reduzierung PVC 40/25 mm
Muffe PVC \varnothing 40 mm
Rückflussverhinderer



Druckluftanschluss CC 25 PVC



Art.-Nr.	
100078135	

Der Druckluftanschluss CC 25 PVC ist passend zum Einsatz in den Drei-Wege-Kugelhähnen MV 25 PVC und MV 25 PVC SH.

- Farbe RAL 7011 Eisengrau

- L** Übergangsmuffe PVC
Reduzierstück Messing
Druckluftkupplung



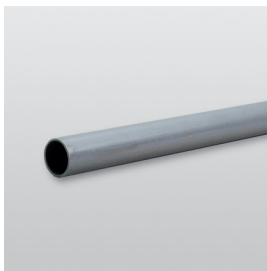
Kleber PVC



Art.-Nr.	Menge
100078136	125 g
100078137	500 g
100078138	1000 g

Mit dem Kleber PVC werden die Fittings sicher mit dem Ansaugrohr TU PVC verbunden.

Rauchansaugsystem Ansaugleitung ABS



Ansaugrohr TU 25 ABS



Art.-Nr.	
----------	--

100078139	
-----------	--

Das Ansaugrohr TU 25 ABS wird in der Ansaugleitung der Ansaugrauchmelder SecuriRAS ASD verwendet.

- Halogenfrei
- Ø 25 mm
- Länge 5 m
- Kompressionswiderstand 125 N
- Stoßfestigkeit 0,25 kg aus Fallhöhe von 100 mm
- Betriebstemperatur -40 °C bis +60 °C
- Farbe RAL 7001 Silbergrau

i Versand ausschließlich per Spedition!
Zusätzliche Kosten für Langgutzuschlag!



Bogen BE 25 ABS



Art.-Nr.	VE
----------	----

100078141	10 St.
-----------	--------

Der 90°-Bogen BE 25 ABS ist passend zum Ansaugrohr TU ABS.

- Halogenfrei
- Für Rohre mit Ø 25 mm
- Bogen 90°
- Kompressionswiderstand 125 N
- Stoßfestigkeit 0,25 kg aus Fallhöhe von 100 mm
- Farbe RAL 7001 Silbergrau



Winkel AN 25-45 ABS



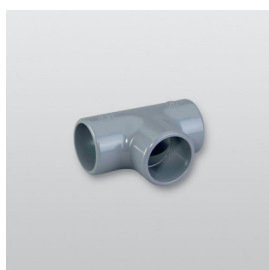
Art.-Nr.	VE
----------	----

100078142	10 St.
-----------	--------

Der 45°-Winkel AN 25-45 ABS ist passend zum Ansaugrohr TU ABS.

- Halogenfrei
- Für Rohre mit Ø 25 mm
- Winkel 45°
- Kompressionswiderstand 125 N
- Stoßfestigkeit 0,25 kg aus Fallhöhe von 100 mm
- Farbe RAL 7001 Silbergrau

Rauchansaugsystem Ansaugleitung ABS



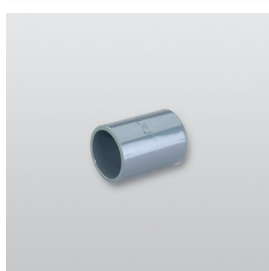
T-Stück
TP 25 ABS

Art.-Nr.	VE
100078143	10 St.



Das T-Stück TP 25 ABS ist passend zum Ansaugrohr TU ABS.

- Halogenfrei
- Für Rohre mit \varnothing 25 mm
- Kompressionswiderstand 125 N
- Stoßfestigkeit 0,25 kg aus Fallhöhe von 100 mm
- Farbe RAL 7001 Silbergrau



Muffe
SO 25 ABS

Art.-Nr.	VE
100078144	10 St.



Die Muffe SO 25 ABS ist passend zum Ansaugrohr TU ABS.

- Halogenfrei
- Für Rohre mit \varnothing 25 mm
- Kompressionswiderstand 125 N
- Stoßfestigkeit 0,25 kg aus Fallhöhe von 100 mm
- Farbe RAL 7001 Silbergrau



Endkappe
EC 25 ABS

Art.-Nr.	VE
100078145	10 St.



Die Endkappe EC 25 ABS ist passend zum Ansaugrohr TU ABS.

- Halogenfrei
- Für Rohre mit \varnothing 25 mm
- Kompressionswiderstand 125 N
- Stoßfestigkeit 0,25 kg aus Fallhöhe von 100 mm
- Farbe RAL 7001 Silbergrau

Rauchansaugsystem Ansaugleitung ABS



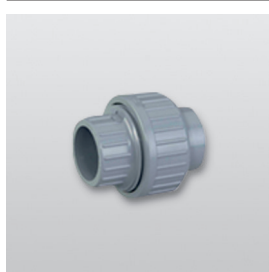
Ansaugrosette SP 36 ABS



Art.-Nr.	VE
100078146	10 St.

Die Ansaugrosette SP 36 ABS ist passend zum Ansaugrohr TU ABS. Bei starren Ansaugstichen wird die Ansaugöffnung in die Ansaugrosette gebohrt.

- Halogenfrei
- Für Rohre mit \varnothing 25 mm
- Kompressionswiderstand 125 N
- Stoßfestigkeit 0,25 kg aus Fallhöhe von 100 mm
- \varnothing innen 21,5 mm
- \varnothing außen 36 mm
- Farbe RAL 7001 Silbergrau



Verschraubung SJ 25 ABS



Art.-Nr.	VE
100078147	10 St.

Die Verschraubung SJ 25 ABS ist passend zum Ansaugrohr TU ABS. Mit Hilfe der Verschraubung kann eine lösbare Verbindung im Rohrsystem geschaffen werden.

- Halogenfrei
- Für Rohre mit \varnothing 25 mm
- Kompressionswiderstand 125 N
- Stoßfestigkeit 0,25 kg aus Fallhöhe von 100 mm
- Farbe RAL 7001 Silbergrau



Rohrclip PC 25 PP Typ GOEMA

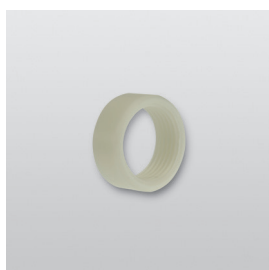


Art.-Nr.	VE
100078148	20 St.

Rohrclip PC 25 PP, Typ GOEMA zur schnellen und einfachen Montage von Ansaugrohren aus PVC und ABS.

- Halogenfrei
- Für Rohre mit \varnothing 25 mm
- Kompressionswiderstand 125 N
- Stoßfestigkeit 0,25 kg aus Fallhöhe von 100 mm
- Betriebstemperatur -5 °C bis +60 °C
- Farbe RAL 7001 Silbergrau

Rauchansaugsystem Ansaugleitung ABS



Gewinding AD 20 ABS



Art.-Nr.	VE
100078149	10 St.

Gewinding AD 20 ABS als Gewindeübergang zwischen dem ABS-Rohr mit \varnothing 25 mm und dem Schlauch FT 21 PA mit \varnothing 21,2 mm über die Schnellverschluss-Anschlüsse SC 20 PA.

- Gewindeübergang M20



Deckendurchführungs-Set SP M20 ABS



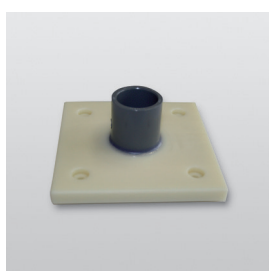
Art.-Nr.	
100078150	

Das Deckendurchführungs-Set SP M20 ABS ist passend zum Ansaugrohr TU ABS. Das Set wird benötigt, um Luftproben aus einem Raum mit kritischen Umgebungsbedingungen zu entnehmen, wenn die Ansaugleitung in der Zwischendecke montiert ist.

- Für Rohre mit \varnothing 25 mm
- Länge Polywellschlauch 1,5 m
- \varnothing Schlauch 21,2 mm
- Farbe Deckendurchführung Grau

Der flexible Schlauch ermöglicht es bei der Deckendurchführung einen Versatz von Ansaugleitung und Ansaugöffnung auszugleichen.

Das Set umfasst alle notwendigen Komponenten.



Flansch DF 25 ABS



Art.-Nr.	
100078151	

Der Flansch ermöglicht eine stabile Befestigung sowie einen fachgerechten Übergang der Ansaugleitung in Lüftungskanälen.

Der Flansch DF 25 ABS ist passend zum Ansaugrohr TU ABS.

- Halogenfrei
- Für Rohre mit \varnothing 25 mm
- Gemäß EN 54-20 und EN 54-27
- Kompressionswiderstand 125 N
- Stoßfestigkeit 0,25 kg aus Fallhöhe von 100 mm
- Betriebstemperatur -30 °C bis +60 °C
- Abmessungen (BxHxT) 100x40x100 mm
- Farbe RAL 7001 Silbergrau

- L** Flansch
Dichtung



Drei-Wege-Kugelhahn MV 25 ABS



Art.-Nr.	
----------	--

100078152	
-----------	--

Der Drei-Wege-Kugelhahn MV 25 ABS ist für die Reinigung der Ansaugleitung von Ansaugrauchmeldern mit Druckluft vorgesehen und kann direkt in die Ansaugleitung des SecuriRAS ASD eingebaut werden.

- Halogenfrei
- Für Rohre mit \varnothing 25 mm
- Kompressionswiderstand 125 N
- Stoßfestigkeit 0,25 kg aus Fallhöhe von 100 mm
- Farbe RAL 7001 Silbergrau

Der Drei-Wege-Kugelhahn MV 25 ABS in T-Ausführung ist passend zum Ansaugrohr TU ABS.



Drei-Wege-Kugelhahn MV 25 ABS SH



Art.-Nr.	
----------	--

100078153	
-----------	--

Der Drei-Wege-Kugelhahn MV 25 ABS SH ist für die Reinigung der Ansaugleitung von Ansaugrauchmeldern mit Druckluft vorgesehen und kann direkt in die Ansaugleitung des SecuriRAS ASD eingebaut werden.

- Halogenfrei
- Für Rohre mit \varnothing 25 mm
- Kompressionswiderstand 125 N
- Stoßfestigkeit 0,25 kg aus Fallhöhe von 100 mm
- Farbe RAL 7001 Silbergrau

Der Drei-Wege-Kugelhahn MV 25 ABS SH in T-Ausführung mit Sicherheitshebel ist passend zum Ansaugrohr TU ABS.

Der abschließbare Multifunktionshebel mit Rasterstellung von 90° schützt den Kugelhahn vor unbefugter Nutzung. Ohne Hebelanschlag ist ein Stellbereich von 360° möglich.

Rauchansaugsystem Ansaugleitung ABS



Rohrausblasventil NV 25 ABS



Art.-Nr.	
100078154	

Das Rohrausblasventil wird in Räumen mit sehr hoher Staubbelastung am Rohrende eingesetzt.
Bei der Reinigung mit Druckluft wird durch das Rohrausblasventil der Staub aus der Ansaugleitung entfernt.

- Für Rohre mit Ø 25 mm
- Öffnungsdruck 0,05 bar
- Farbe RAL 7001 Silbergrau

Das Rohrausblasventil NV 25 ABS ist passend zum Ansaugrohr TU ABS.

- L** Reduzierung ABS 40/25 mm
Muffe ABS Ø 40 mm
Rückflussverhinderer



Druckluftanschluss CC 25 ABS



Art.-Nr.	
100078155	

Der Druckluftanschluss CC 25 ABS ist passend zum Einsatz in den Drei-Wege-Kugelhähnen MV 25 ABS und MV 25 ABS SH.

- Farbe RAL 7001 Silbergrau

- L** Übergangsmuffe PVC
Reduzierstück Messing
Druckluftkupplung



Kleber ABS

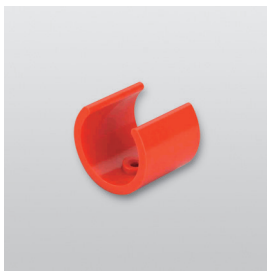


Art.-Nr.	
100078156	

Mit dem Kleber ABS werden die Fittings sicher mit dem Ansaugrohr TU ABS verbunden.

- Menge 500 g

Rauchansaugsystem Zubehör Ansaugleitung



Ansaugöffnungs-Clip für Ansaugleitung



Art.-Nr.	Durchmesser (mm)	VE
100078086	2,0	10 St.
100078087	2,5	10 St.
100078088	3,0	10 St.
100078089	3,5	10 St.
100078090	4,0	10 St.
100078091	4,5	10 St.
100078092	5,0	10 St.
100078093	5,5	10 St.
100078094	6,0	10 St.
100078095	6,5	10 St.
100078096	7,0	10 St.

Ansaugöffnungs-Clip zur Erstellung und Kennzeichnung der Ansaugöffnungen auf der Ansaugleitung von Ansaugrauchmeldern.

- Halogenfrei
- Material Polyamid
- Farbe Rot (ähnlich RAL 3020)

Die Ansaugöffnungs-Clips sind passend zu PVC- und ABS-Rohren mit \varnothing 25 mm.



Ansaugöffnungs-Clip REV



Art.-Nr.	VE
100078097	10 St.

Revisions-Clip zur Erstellung einer Revisionsöffnung auf der Ansaugleitung von Ansaugrauchmeldern.

- Halogenfrei
- Material Polyamid
- Farbe Rot (ähnlich RAL 3020)

Die Revisions-Clips sind passend zu PVC- und ABS-Rohren mit \varnothing 25 mm. Die Revisionsöffnung ist im Betriebszustand des Ansaugrauchmelders durch den Revisionsclip geschlossen.

Rauchansaugsystem Zubehör Ansaugleitung



Kleintrichter SF 25 ABS



Art.-Nr.	
100078161	

Der Kleintrichter SF 25 ABS wird in Anwendungsbereichen mit hohen Luftumwälzungen eingesetzt, um die Detektionseigenschaften der Ansaugöffnung zu verbessern.

- Halogenfrei
- Material ABS
- Betriebstemperatur -40 °C bis +100 °C
- Farbe RAL 7001 Silbergrau

Der Kleintrichter ist passend zu PVC- und ABS-Rohren mit \varnothing 25 mm.



Rohrclip PC 25 PA

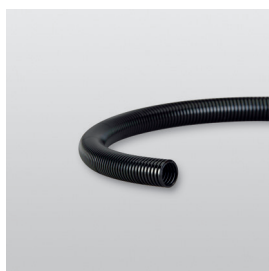


Art.-Nr.	VE
100078098	50 St.

Rohrclip PC 25 PA zur schnellen und einfachen Montage von Ansaugrohren aus PVC und ABS.

- Für Rohre mit \varnothing 25 mm
- Verbesserter Halt durch Verschluss mit Sicherheitsbügel
- Material Polyamid
- Betriebstemperatur -25 °C bis +90 °C
- Farbe Hellgrau (ähnlich RAL 7035)

Durch den Verschluss mit einem Sicherheitsbügel ist ein sicherer Halt der Rohre garantiert.



Schlauch FT 21 PA



Art.-Nr.	VE
100078099	50 m

Der flexible Schlauch FT 21 PA wird in der Ansaugleitung von Ansaugrauchmeldern eingesetzt, z. B. bei Deckendurchführungen. Der Schlauch wird über Schnellverschluss-Anschlüsse und einen Gewinding mit der Ansaugleitung verbunden.

- Halogenfrei
- \varnothing 21,2 mm
- Material flammenwidrig und selbstverlöschend
- UV- und benzinbeständig
- Ölbeständig
- Betriebstemperatur -40 °C bis +120 °C

Der Schlauch FT 21 PA ist passend zum PVC-Rohr und ABS-Rohr mit \varnothing 25 mm.

- Z** 100078102 Schnellverschluss-Anschluss, SC 20 PA, Ausführung gerade, VE 10 St.
- 100078103 Schnellverschluss-Anschluss, SC 20 PA, Ausführung abgewinkelt, VE 10 St.
- 100078129 Gewinding, AD 20 PVC, VE 10 St.
- 100078149 Gewinding, AD 20 ABS, VE 10 St.

Rauchansaugsystem Zubehör Ansaugleitung



Schnellverschluss-Anschluss SC 20 PA



Art.-Nr.	Ausführung	VE
100078102	gerade	10 St.
100078103	abgewinkelt	10 St.

Der Schnellverschluss-Anschluss SC 20 PA wird verwendet, um den Schlauch FT 21 PA mit \varnothing 21,2 mm an die Ansaugleitung aus PVC oder ABS mit \varnothing 25 mm anzuschließen.

- Halogenfrei
- Außengewinde M20
- Material Polyamid
- Farbe Schwarz

- Z** 100078129 Gewinding, AD 20 PVC, VE 10 St.
100078149 Gewinding, AD 20 ABS, VE 10 St.



Rohrschneider für Ansaugrohre



Art.-Nr.	
100078104	

Der Rohrschneider für Ansaugrohre eignet sich für Hart- und Weichkunststoffrohre aus PVC und ABS sowie faserverstärkte Kunststoff- und Gummischläuche mit einem Durchmesser von 6 mm bis 35 mm.

Es wird ein grat- und verformungsfreier, rechtwinkliger Schnitt sichergestellt.



Reiniger für Klebestelle



Art.-Nr.	Menge
100078157	125 ml
100078158	1000 ml

Zum Reinigen der Klebestelle von PVC-/ABS-Komponenten, um ein sicheres Verkleben zu gewährleisten.

Rauchansaugsystem Service / Prüfgeräte



Prüfgerät Flow-Check



• Art.-Nr.

100078105

Akkubetriebenes Prüfgerät zur Prüfung von Ansaugrauchmeldern.

Die Prüfung wird durch die Beaufschlagung von Ansaug- und Revisionsöffnungen mit Rauch realisiert.

L Prüfpatronen (3 Stück)
Akkupack
Ladegerät Europa



Ersatz-Patrone Flow-Check



• Art.-Nr.

VE

100078159

3 St.

Ersatz-Patronen für das Prüfgerät Flow-Check.



Ersatz-Akkupack Flow-Check



• Art.-Nr.

100078107

Ersatz-Akkupack für das Prüfgerät Flow-Check.

- Kapazität 2,1 Ah
- Betriebsspannung 7,2 V
- Betriebstemperatur -5 °C bis +40 °C
- Abmessungen (BxHxT) 30x122x50 mm



Räucherstäbchen



• Art.-Nr.

VE

100078160

10 St.

Räucherstäbchen zur Prüfung von Ansaugrauchmeldern.

Die Prüfung wird durch die Beaufschlagung von Ansaug- und Revisionsöffnungen mit Rauch realisiert.



Reinigungs-Kit ASD



• Art.-Nr.

100078108

Das Reinigungs-Kit ASD beinhaltet einen elektrischen Kompressor mit sehr hoher Leistung zur Reinigung der Ansaugleitung von Ansaugrauchmeldern.

Eine Reinigung kann wahlweise durch Ausblasen oder Absaugen durchgeführt werden.

- Leistung 1100 Watt
- Luftvolumen 1500 l/min
- Betriebsdruck 230 mbar
- Versorgungsspannung 230 V AC

Im Set inbegriffen sind sämtliche Zubehörteile für die Adaption an die jeweiligen Ansaugleitungen oder Drei-Wege-Kugelhähne.

Außerdem ist das Reinigungs-Kit durch den inkludierten Haltegurt tragbar und mobil einsetzbar.

Z 100078109 Transportkoffer, für Reinigungs-Kit ASD



Transportkoffer für Reinigungs-Kit ASD



• Art.-Nr.

100078109

Transportkoffer zum handlichen Transport sowie zur sicheren Aufbewahrung des Reinigungs-Kit ASD.

- Material Alu
- Materialstärke 0,8 mm
- Fassungsvermögen 29 l
- Abmessungen (BxHxT) 457x262x317 mm

i Lieferumfang ohne Reinigungs-Kit ASD!

Der Transportkoffer verfügt über 2 seitliche Sicherheits-Tragegriffe und einen Frontgriff aus Kunststoff. Er ist innen gepolstert, beinhaltet eine Moosgummidichtung im Deckel und ist gegen Staub und Spritzwasser geschützt.

Die extra stabile Rahmenkonstruktion sorgt für eine besonders hohe Formstabilität.

Die Hebelspannverschlüsse sind plombierbar und außerdem kann am Koffer ein Steckschloss eingesetzt werden.

Netzteile



**Zusatznetzteil
BE-PSE 02**



Art.-Nr.	
100078110	

Zusatznetzteil BE-PSE 02 im Kompaktgehäuse zur Versorgung von Sonderbrandmeldern oder allgemeiner Verbraucher.

Das Zusatznetzteil enthält einen potenzialfreien Umschaltkontakt, um Netz- oder Akkustörungen an übergeordnete Brandmeldesysteme weitergeben zu können.

- Energieversorgungseinrichtung gemäß EN 54-4
- Integrierter Temperatursensor
- 2 Stellplätze für Akkus bis 12 V / 12 Ah
- Betriebstemperatur -5 °C bis +40 °C
- Schutzart IP30
- Abmessungen (BxHxT) 253x289x129 mm
- Farbe RAL 7035 Lichtgrau
- Ausgangsspannung 2 x 24 V DC
- Ausgangsstrom 1,6 A
- Versorgungsspannung 230 V AC / 50 Hz

- L** Kompaktgehäuse
Energieversorgung BE-PSU 02
Temperatursensor
Akkuverbindungskabel
- Z** 100056095 Wartungsfreier Blei-Akku, 12 V / 7 Ah, 2 Stück
100056084 Wartungsfreier Blei-Akku, 12 V / 12 Ah, 2 Stück



**Zusatznetzteil
BE-PSE 03C**



Art.-Nr.	
100078111	

Zusatznetzteil BE-PSE 03C im Wandgehäuse zur Versorgung von Sonderbrandmeldern oder allgemeiner Verbraucher.

Das Zusatznetzteil enthält einen potenzialfreien Umschaltkontakt, um Netz- oder Akkustörungen an übergeordnete Brandmeldesysteme weitergeben zu können.

- Energieversorgungseinrichtung gemäß EN 54-4
- Integrierter Temperatursensor
- Sicherungsplatine inkl. 5 überwachte Ausgangssicherungen
- 2 Stellplätze für Akkus bis 12 V / 26 Ah
- Betriebstemperatur 0 °C bis +40 °C
- Schutzart IP30
- Abmessungen (BxHxT) 454x362x145 mm
- Farbe RAL 7035 Lichtgrau
- Ausgangsspannung 5 x 24 V DC
- Ausgangsstrom 3 A
- Versorgungsspannung 230 V AC / 50 Hz

- L** Wandgehäuse
Temperatursensor
Akkuverbindungskabel
- Z** 100056095 Wartungsfreier Blei-Akku, 12 V / 7 Ah, 2 Stück
100056084 Wartungsfreier Blei-Akku, 12 V / 12 Ah, 2 Stück
100077532 Wartungsfreier Blei-Akku, 12 V / 17 Ah, 2 Stück
100056094 Wartungsfreier Blei-Akku, 12 V / 26 Ah, 2 Stück